

Especificações, Acessórios

EI-580BT **NOVO** Enteroscópio de Duplo Balão "Curto"



Especificações	
Campo de visualização	140°
Profundidade de observação	2-100mm
Capacidade de flexão	Superior 180° / Inferior 180° Direita 160° / Esquerda 160°
Comprimento de trabalho	1.550mm
Comprimento total	1.850mm
Diâmetro distal final	9,4mm
Diâmetro do tubo flexível	9,3mm
Diâmetro do canal do fórceps	3,2mm
Secção de controle e Conector	G7 e Conector Convencional



Nome do produto: Endoscópio de Vídeo
GMDN: 36112
Nome genérico: Vídeo duodenoscópio flexível

Válvulas para secção de controle G7



SB-605 Válvula de sucção
AW-603 Válvula Ar/Água
AW-604G Válvula Gás/Água

Proteção Distal final



DH-17EN

Kit de tubos



TY-06

TS-13101 Overtube /Sobretubo

O overtube garante a posição do enteroscópio no interior do trato gastrointestinal.

Especificações		
Nome do modelo	Overtube TS-13101	Balão BS-2/4
Material do balão	Borracha natural	BS-2: Borracha Natural BS-4: Borracha de Silicône
Dimensões	Diâmetro exterior 13,2 mm Comprimento total 1.050 mm	Diâmetro exterior 35 mm



TS-13101
Nome do produto: Overtube
GMDN: 46687
Nome genérico: Overtube de endoterapia, utilização única

BS-2
Nome do produto: Acessório de endoscopia
GMDN: 45712
Nome genérico: Cateter de balão intragástrico

BS-4
Nome do produto: Balão
GMDN: 45712
Nome genérico: Cateter de balão intragástrico

PB-30 Controlador do balão

Usado para controlar as pressões no interior dos balões. Os balões são insuflados e desinsuflados durante a CPRE. Los balones se inflan y desinflan durante ERCP.

Especificações	
Potência	AC100a240V50/60Hz 0.8A
Velocidade máxima de fluxo da bomba	170 ml±50 ml/10 sec
Dimensões	140(W)x170(H) x 410(D)mm
Peso	7 kg (Unidade principal), 0,4 kg (comutador remoto)



Nome do produto: Controlador de Balão
GMDN: 46662
Nome genérico: Insuflador cateter-balão, reutilizável

Enteroscópio de Duplo Balão "Curto" EI-580BT **NOVO**



NOVO

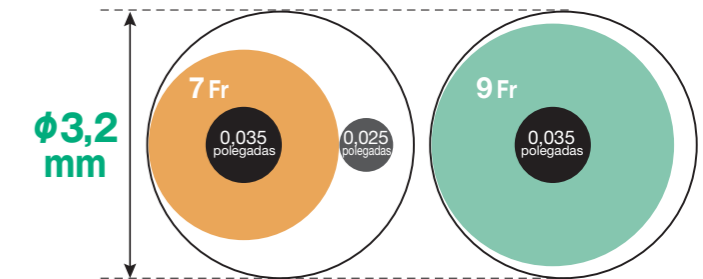
Uma Mudança Paradigmática em Intervenções Biliares para anatomia pós-cirurgia com o Enteroscópio de Duplo Balão "Curto"

O EI-580BT, o Enteroscópio de Duplo Balão "curto" (sDBE) recém-desenvolvido foi planejado para superar os procedimentos terapêuticos tecnicamente desafiantes CPRE em pacientes com anatomia cirurgicamente alterada, como a anastomose hepático-jejunal ou reconstrução em "Y" de Roux. O comprimento de 155 cm do Enteroscópio de Duplo Balão "curto" é ideal para esse tipo de tratamento; é compatível com a maior parte dos equipamentos padronizados de CPRE e também proporciona um manuseio superior para uma inserção mais suave em anatomia complexa. Com este seu novo sDBE a FUJIFILM elevou a um outro nível as intervenções endoscópicas menos invasivas.

Canal do fórceps 3,2 mm



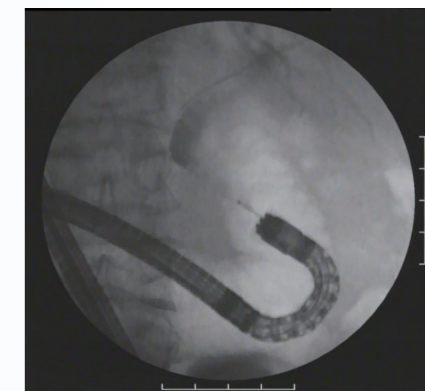
O canal do fórceps mais comprido proporciona uma mais ampla variedade de opções de procedimento, uma inserção do aparelho mais suave e uma capacidade de sucção melhorada para tratamentos mais eficientes.



Raio de viragem reduzido

O EI-580BT facilita um acesso de extrema precisão ao ponto alvo graças ao seu manuseio de ângulo melhorado.

- Aumenta o efeito da técnica de jiggling e shaking em progresso na anatomia alterada.
- Realiza o alinhamento coaxial estável do extremo do aparelho e do duto biliar sem função elevadora.



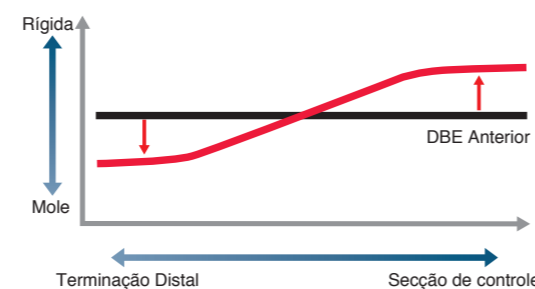
Secção flexível melhorada

Com a nova secção flexível recém-desenvolvida e também com os dois balões, o EI-580BT está desenhado para permitir uma inserção mais suave em intestinos reconstruídos e complexos.

Transmissão de Força e Torque Avançada



- Melhora o controlo do procedimento em posição invertida, permitindo um manuseio estável do alcance com torque responsivo.
- Transmite melhor a força de inserção mesmo em anatomia tortuosa.



Rigidez gradual



- Facilita a inserção na alça aferente com a secção final macia e flexível.
- Suporta uma inserção mais profunda mesmo em aderências pós-cirúrgica do trato gastrointestinal.

