

EC-580RD/M

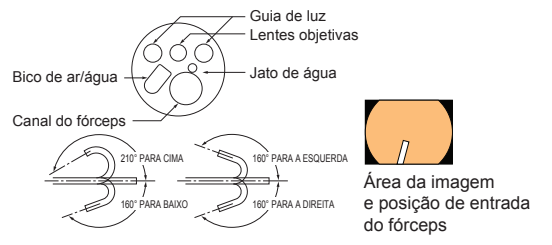
EC-580RD/L

Videocolonoscópio



Especificações

	EC-580RD/M	EC-580RD/L
Campo de visão	140°	
Limites de observação	3~100 mm	
Diâmetro da extremidade distal	9,8 mm	
Diâmetro da parte flexível	10,5 mm	
Diâmetro do canal do fórceps	3,2 mm	
Flexibilidade	210°PARA CIMA / 160°PARA BAIXO 160°PARA A DIREITA / 160°PARA A ESQUERDA	
Comprimento efetivo	1.330 mm	1.690 mm
Comprimento total	1.630 mm	1.990 mm
Jato de água	Equipado	



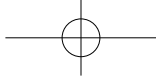
As especificações estão sujeitas a alterações sem aviso prévio.
Nome do produto: Videoendoscópio EC-580RD/M, EC-580RD/L
GMDN: 36117
Nome genérico: Videocolonoscópio flexível

FUJIFILM

FUJIFILM Corporation

26-30, NISHIAZABU 2-CHOME, MINATO-KU, TOKYO 106-8620, JAPAN
<http://www.fujifilm.com/>

SGE-131-01 201810-IS



FUJIFILM
Value from Innovation

Novo

EC-580RD/M

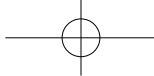
EC-580RD/L

Videocolonoscópio

Capacidade de manobra e qualidade de imagem superiores



- Maiores capacidades de observação e tratamento
- Imagem extremamente clara
- Melhor capacidade de manobra e inserção mais suave



Maiores capacidades de observação e tratamento

Estes colonoscópios finos oferecem capacidade de n

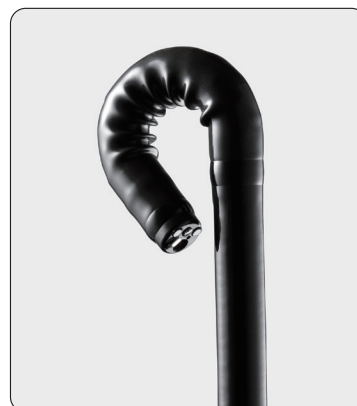
Maiores capacidades de observação e tratamento

O colonoscópio fino apresenta a função de curva inteligente, oferecida pelo pequeno raio de curvatura e angulação 210° acima da extremidade distal.

Essa função permite manipulação precisa, observação direcionada e tratamento de áreas normalmente difíceis de abordar, como sobreposição ou partes dobradas.

A grande flexibilidade ajuda em uma ampla gama de procedimentos, incluindo triagem, diagnóstico e tratamento.

210° PARA CIMA



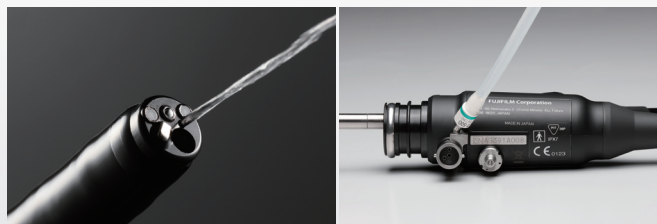
EC-580RD/M,
EC-580RD/L

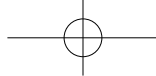


Colonoscópio
convencional

Função do jato de água

O diâmetro do canal do fórceps de 3,2 mm facilita a passagem de ferramentas de tratamento e permite sucção suave de muco, etc. A função do jato de água garante uma visão clara, contribuindo para uma observação precisa e tratamento eficiente.





manobra e qualidade de imagem superiores

Imagem extremamente clara

O novo sistema óptico com o novo sensor super CCD e menos distorção nas áreas periféricas de uma visão endoscópica torna possível exibir imagens em alta resolução. Fornece imagens mais precisas da mucosa. Novas lentes projetadas para fornecer imagens de aproximação mais nítidas. Junto com o FICE, que fornece imagens nítidas, esses recursos suportam vários procedimentos, incluindo detecção das lesões e determinação da área.

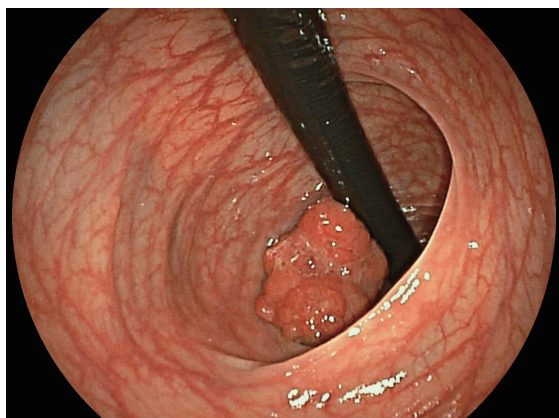


Imagem em luz branca

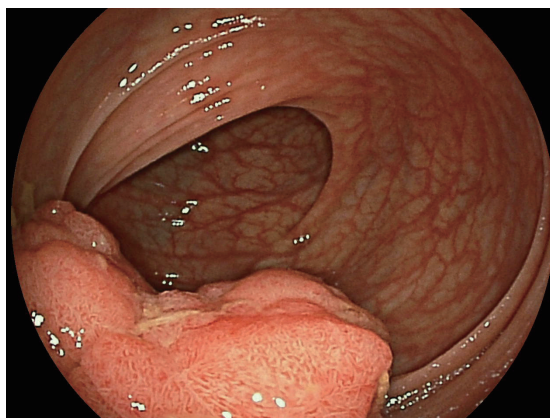


Imagem em luz branca

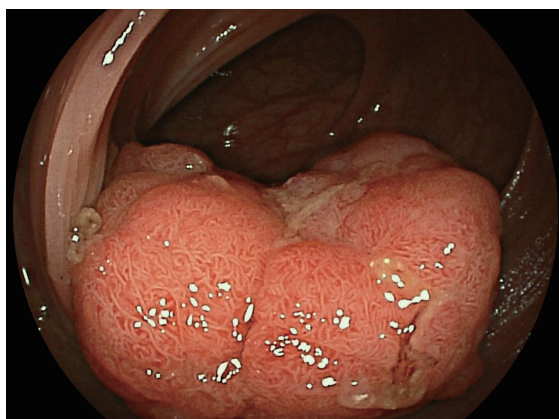


Imagem em luz branca

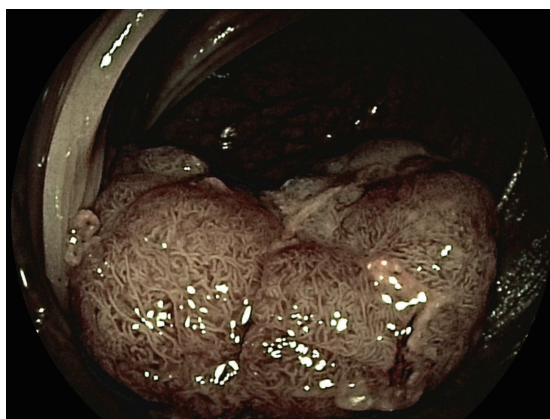


Imagem FICE

Melhor capacidade de manobra e inserção mais suave

O diâmetro da parte flexível foi reduzido para 10,5 mm em consideração a mitigar o desconforto dos pacientes. Estes colonoscópios finos têm a seção de inserção com flexibilidade gradual da superfície externa, melhorando a capacidade de inserção. É projetado para reduzir a extensão do intestino grosso, levando a uma inserção mais suave do endoscópio.

EC-580RD/M, EC-580RD/L

